

Lepší vzduch pre Frauenthal Automotive

AUTOMOTIVE • VÝROBNÉ HALY



Frauenthal Automotive je významný výrobca tlakových nádob, kovovýroby a zvarania, súčasť medzinárodnej skupiny Frauenthal Group.

Ich továreň v Hustopečiach sa nachádza v intraviláne obce a zahŕňa rôzne typy striech a strešných krytín, vrátane pevnej strechy a kónických polykarbonátových svetlíkov. Projekt inštalácie sa uskutočnil v rokoch 2018-2019.

Projekt inštalácie Hustopeče

Ako to tam vyzeralo?

Továrň čelila niekoľkým výzvam, vrátane starej budovy s asfaltovou strešnou krytinou a drevenou strešnou konštrukciou. Ďalej bolo prítomné vysoké množstvo kovového prachu, čo komplikovalo inštaláciu.

Špecifiká projektu:

- Mimoriadne prekážky: Stará budova, asfaltová strešná krytina, drevená strešná konštrukcia, kovový prach.
- Rôzne typy striech: Inštalácia na pevných strechách a kónických polykarbonátových svetlíkoch.
- Požiadavky: Nízke hlukové zaťaženie a efektívna inštalácia v náročných podmienkach.



Projekt inštalácie Hustopeče



Použitá technológia:

- 10 ks extraktorov tepla: Odstraňujú nadbytočné teplo z výrobných priestorov.
- 5 ks adiabatických chladičov: Zabezpečujú efektívne chladenie a reguláciu vlhkosti.
- 9 ks destratifikačných jednotiek: Zlepšujú cirkuláciu vzduchu a znižujú pocitovú teplotu.



Projekt inštalácie Hustopeče

Výsledok:

Celková spotreba elektrickej energie je maximálne 15 kW, čo je výrazne nižšie než bežné prevádzkové náklady. Naše riešenie zabezpečilo efektívne riadenie teploty a vlhkosti pri minimálnom energetickom zaťažení.

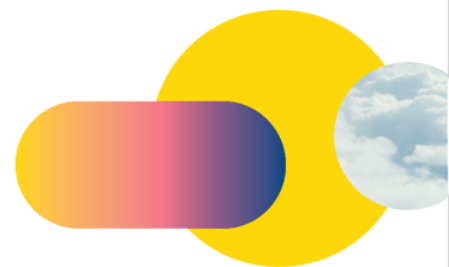
Údaje o veľkosti haly:

Celková plocha: Špecifické údaje o veľkosti haly nie sú uvedené, ale projekt zahŕňal rôzne typy inštalácií prispôbené špecifickým podmienkam výrobnéj haly o objeme cca. 35 000 m³.

Naše riešenie pre Frauenthal Automotive Hustopeče efektívne zvládlo náročné podmienky a prispelo k výraznému zníženiu prevádzkových nákladov pri zachovaní vysokej úrovne komfortu a výkonu.



Použitá technológia:



Destratifikátor HVLS

- Zlepší transport chladeného vzduchu,
- zníži pocitovú teplotu o 4 °C,
- zníži náklady na chladenie až o 20%,
- naruší teplotné vrstvy (á 2 metre = + 2°C),
- vyrovná teplotu medzi stropom a podlahou na 2-3 °C,
- ušetrí až 40% na vykurovaní.



Adiabatické chladiče

- Znižuje teplotu až na 28°C,
- znižuje spotrebu el. energie až o 80%,
- chladí iba vodou,
- privádza 100% čerstvý vzduch,
- 7x efektívnejší ako klimatizácia.



Extraktor tepla

- Znižuje koncentráciu patogénnych mikroorganizmov,
- znižuje teplotnú záťaž až o 5 °C,
- odvádza vlhkosť VOC, CO2 atď.,
- znižuje náklady na chod vetrania až o 99%.